

Karte von Aumühle
mit Friedrichsruh
und wichtigen Telefonnummern

www.uwg-aumuehle.de

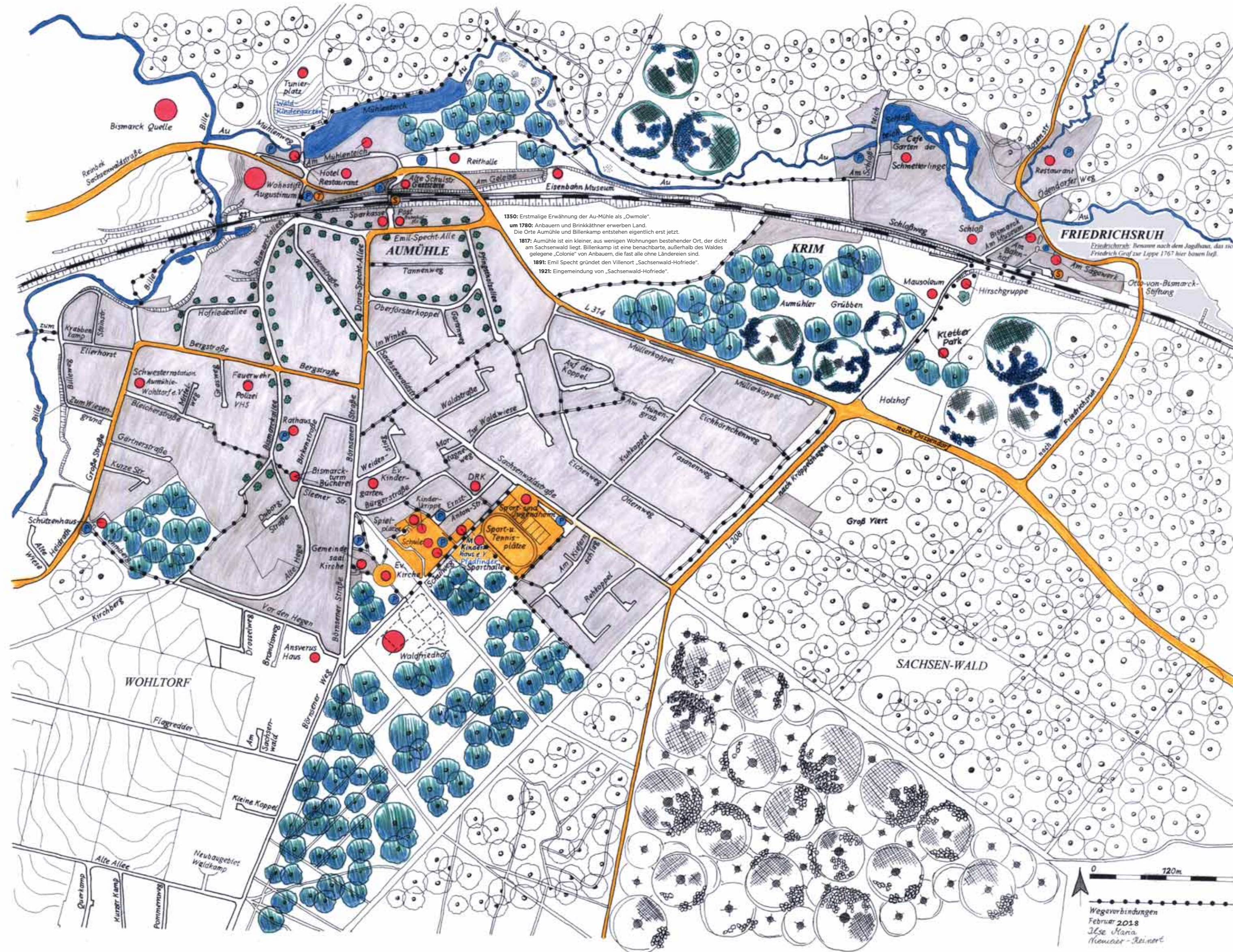
Sie erreichen uns per Mail über
info@uwg-aumuehle.de



UNABHÄNGIGE
WÄHLER-GEMEINSCHAFT
AUMÜHLE

Wir für
Aumühle.

Die UWG informiert
zur Kommunalwahl
2018



Wichtige Telefonnummern:

Amtsverwaltung Hohe Elbegeest

Bürgermeister Aumühle	96 29 61 7
Bürgerservice Aumühle	96 29 61 8
Bauhof Aumühle	69 22 96
Bauamt	99 0 607
Einwohnermeldeamt	99 0 302
Kasse	99 0 210
Hauptamt	99 0 101
Ordnungsamt	99 0 301
Sozialamt	99 0 300

Notruf

Polizei	110
Feuerwehr	112
Polizei Aumühle	96 93 88 / 89

Strom & Wasser

E-ON Hanse AG	0385-589 75075
e-werk Sachsenwald GmbH	0800-727 3737
Holsteiner Wasser GmbH	0800-499 0444
Abwasserverband	040-96 35 70
Störungsannahme	0800-722 3735
Abfallwirtschaft	0800-297 4001

Post

Kiosk Aumühle (im Bahnhof)	69 47 87
----------------------------	----------

Ärzte

Dr. Reich	96 01 43
Dr. Lamersdorf	25 30
Diers (Kinderarzt)	69 50 433

Zahnärzte

Dr. Kratzke	55 25
Dr. Mohr	96 95 00

Tierarzt

Dr. Müller	36 98
------------	-------

Apotheken

Apotheke am Billenkamp	25 33
Apotheke Aumühle	16 65

Krankentransport

Rettingsleitstelle Bad Oldesloe	04531-81 001
Krankenhaus St. Adolph-Stift	040-72 800
Schwesterstation Aumühle	21 04
DRK-Ortsverein Aumühle	96 29 462

Kindergärten

Evangelischer Kindergarten Aumühle	51 74
Montessori Kinderhaus Aumühle	96 13 83
Kinderkrippe Aumühle	69 57 17
Waldkindergarten Aumühle	69 99 62

Schulen

Fürstin-Ann-Mari-von-Bismarck-Schule	15 65
Volkshochschule von Aumühle und Wohltorf	803 60

Kirchen

Ev.-luth. Kirchenbüro Aumühle	30 59
Röm.-kath. Herz Jesu Kirche Reinbek	040-722 4027

Sportvereine

TuS Aumühle-Wohltorf	16 23
Sport- und Jugendheim (Fr. Phelps)	0171-277 08 23
Sachsenwald-Bad Am Tonteich	28 93
Schützengilde Sachsenwald	13 07

Taxi

Autoruf Sachsenwald	25 18
Hallo Taxi Aumühle	77 22

www.uwg-aumuehle.de

Sie erreichen uns per Mail über
info@uwg-aumuehle.de



UNABHÄNGIGE
WÄHLER-GEMEINSCHAFT
AUMÜHLE

Wir für Aumühle.



Wahlkreis 1

Dr. Jan-Willem Jensen
Dr. Angelika Müller
Markus Westphalen

Wahlkreis 2

Matthias Kross
Kaspar v. Wedel
Bernd-Ulrich Leddin

Wahlkreis 3

Jan Wilhelm Peters
Volker Johannsen
Alexander Bargon

Dr. Jan-Willem Jensen

Jahrgang 1974, verheiratet, drei Töchter, seit 2015 in Aumühle. Rechtsanwalt & Dipl.-Finanzwirt. Stellvertretendes Mitglied im Ausschuss für Soziales und Liegenschaften.

Mein Hauptaugenmerk gilt der familienfreundlichen Infrastruktur, einer behutsamen und rücksichtsvollen Entwicklung des Ortsbildes sowie einer verantwortungsvollen Finanzpolitik.

✉ jan-willem.jensen@uwg-aumuehle.de
☎ 0162-9026835

Dr. Angelika Müller

Jahrgang 1950, verheiratet, zwei Kinder, in Aumühle seit 1989. Selbständige Tierärztin. Seit 2013 Mitglied im Umwelt- (bis 2016) und im Ausschuss für Kultur, Bildung und Sport.

Mein Engagement gilt sicheren Straßen und Wegen sowie dem Erhalt des Ortscharakters. Ich bin für Erleichterungen bei der Ausrichtung zugewachsener Grundstücke, aber gegen weitere Rodungen des Sachsenwaldes.

✉ angelika.mueller@uwg-aumuehle.de
☎ 04104-3698

Markus Westphalen

Jahrgang 1962, verheiratet, zwei Töchter, seit 2000 in Aumühle. Selbständiger Rechtsanwalt. Seit 2013 Mitglied im Ausschuss für Soziales und Liegenschaften sowie stellv. Mitglied im Bauausschuss.

Ich bin für den Erhalt des großzügigen, durchgrüneten Ortsbildes, für eine Verbesserung der Infrastruktur, gegen neue Waldrodungen und für sichere Wege für Jung und Alt.

✉ markus.westphalen@uwg-aumuehle.de
☎ 04104-690125

Matthias Kross

Jahrgang 1967, verheiratet, drei Kinder, seit 1968 Aumühler. Geschäftsführer. Stellv. Mitglied im Umweltausschuss.

Ich möchte das schöne Aumühler Ortsbild bewahren, Bauungspläne rechtssicher und behutsam weiterentwickeln, Festlegungen gegen die Interessen von Anwohnern vermeiden und über Veränderungen frühzeitig informieren.

✉ matthias.kross@uwg-aumuehle.de
☎ 0171-3840463

Kaspar v. Wedel

Jahrgang 1968, verheiratet, drei Kinder, Aumühler seit 1968. Dipl.-Ing., COO und beratender Ingenieur in der Pharmalogistik. Mitglied des Gemeinderates und des Finanzausschusses seit 2008.

Um Aumühle attraktiv für alle zu gestalten, setze ich mich für die Verbesserung von Infrastruktur und Digitalisierung sowie für die Naherholung samt Natur- und Gewässerschutz ein.

✉ kasparwedel@uwg-aumuehle.de
☎ 04104-919787

Bernd-Ulrich Leddin

Jahrgang 1944, verheiratet, ein Kind, in Aumühle seit 1945. Dipl.-Kfm., langjährige Berufstätigkeit in einem Industrieunternehmen. Seit 2008 Mitglied der Gemeindevertretung. Vorsitzender des Finanzausschusses.

Mein Hauptaugenmerk gilt einer soliden Finanzpolitik und damit dem Erhalt der finanziellen Unabhängigkeit unserer Gemeinde.

✉ bernd-ulrich.leddin@uwg-aumuehle.de
☎ 04104-4813

Jan Wilhelm Peters

Jahrgang 1971, verheiratet, drei Kinder, wohnhaft in Aumühle seit 2004. Bauingenieur und Landwirt. Stellv. Mitglied im Bau- und im Finanzausschuss.

Ich engagiere mich für die Erhaltung des Ortsbildes und einen sinnvollen Umgang mit unseren Gemeindefinzen.

✉ jan.peters@uwg-aumuehle.de
☎ 04104-694991

Volker Johannsen

Jahrgang 1945, verheiratet, zwei Kinder, in Aumühle seit 1955. Architekt. Seit 2008 Mitglied im Gemeinderat, langjährige Mitarbeit im Bauausschuss.

Mein Hauptanliegen: Sonne, Licht und Luft für Aumühle und eine geordnete Bauentwicklung im Sinne des Gründers von Aumühle, Emil Specht.

✉ volkerjohannsen@uwg-aumuehle.de
☎ 04104-961135

Alexander Bargon

Jahrgang 1956, Dipl.-Volkswirt, verheiratet, ein erwachsener Sohn, aufgewachsen in Aumühle. Prokurist im Finanzbereich eines internationalen Unternehmens. Seit 1994 Mitglied der Gemeindevertretung, seit 1999 Fraktionsvorsitzender der UWG.

Ich setze mich insbesondere für ausgeglichene Finanzen, den Erhalt des Ortsbildes und den Schutz des Waldes ein.

✉ alexander.bargon@uwg-aumuehle.de
☎ 04104-1268

1 Erhalt des Ortsbildes

Für die UWG bleibt der Erhalt des Ortsbildes ein Herzensanliegen. Die zunehmende Verdichtung erfordert mehr Rücksicht auf die Nachbarn. Wir streben bessere Standards in den B-Plänen an:

- Festlegung stimmiger Mindestabstandsflächen
- Festsetzung maximaler Gebäudehöhen
- Begrenzung der Wohnungsanzahl je Gebäude
- Erhaltung aktueller Mindestgrundstücksgrößen
- Einheitliche Geltung der Baumschutzsatzung

2 Jung und Alt miteinander

Für die UWG sind Lebendigkeit und Vielfalt Werte, die wir pflegen und fördern:

- Bei uns sollen sich alle Generationen zu Hause fühlen, Großeltern ebenso wie Eltern und Kinder.
- Wir legen Wert auf Angebote für sämtliche Lebensphasen: Von Krippen, Kindergärten und Schulen über Clubs und Vereine bis hin zur Schwesterstation und dem Augustinum.
- Allseitiger Respekt und Rücksichtnahme bilden die Basis für ein harmonisches Miteinander.

3 Infrastrukturprojekte Mühltenteich und Parkdeck

Die UWG engagiert sich proaktiv für eine Revitalisierung des Gebiets rund um den Mühltenteich und für eine Neuordnung der Parksituation rund um den Bahnhof:

- Die Brücke über das Wehr muß als Tor in den Sachsenwald wieder geöffnet werden.
- Der Mühltenteich bleibt in seiner bisherigen Form als Zentrum des Naherholungsgebiets erhalten.
- Die Straßen und Wege um den See bedürfen einer Grunderneuerung.
- Eine etwaige Neubebauung des Areals durch die Eigentümer muss ins Ortsbild passen.
- Um den Pendlerverkehr aufzufangen, benötigt Aumühle ein Parkdeck, das architektonisch gut in das abfallende Gelände jenseits der Landesstraße auf Höhe des „Harlekin“ integriert werden kann.

4 Mehr Sonne, Licht und Luft

Das Verhältnis zwischen dem Wunsch nach der Erhaltung von großen Bäumen und dem Bedürfnis nach mehr „Sonne, Licht und Luft“ muss dringend neu justiert werden - Aumühle veraltet zusehends. Um gleichwohl das charakteristische grüne Ortsbild nicht zu gefährden, sehen wir den richtigen Weg in einer sinnvollen Lockerung der Baumschutzsatzung:

- Erhöhung des fällgenehmigungspflichtigen Stammumfangs (aktuell: bereits ab 1 m)
- Befreiung für weitere Baumarten (z.B. Birken)
- Vermeidung teurer Gutachten durch Klärung strittiger Fälle im Umweltausschuss
- Einschränkung der pauschalen Verpflichtung zu Ersatzpflanzungen bzw. -zahlungen
- Aber: die das Ortsbild prägenden großen, alten Bäume bleiben geschützt!

5 Solide Gemeindefinzen

Mit Verantwortung und Gemeinsinn leben wir die Prinzipien einer soliden Finanzpolitik, um die Bürger so gering wie möglich zu belasten, ohne dabei aber die finanzielle Selbstbestimmung unserer Gemeinde zu gefährden:

- Laufende Ausgaben dürfen die laufenden Einnahmen nicht übersteigen.
- Wir fragen uns stets, ob wir die Ausgabe auch mit eigenem Geld tätigen würden.
- Die Gemeindefinzen stehen nicht zum Verkauf, sie liefern einen positiven Beitrag zum Gemeindehaushalt.
- Erleichterungen bei Abgaben sind möglich, wenn die Gegenfinanzierung abgewogen und gesichert ist.

6 Straßen und Wege

Die Straßen und Wege in Aumühle sind an vielen Stellen in keinem guten Zustand und bedürfen der fortgesetzten Aufmerksamkeit:

- Kontinuierliche Umsetzung und Aktualisierung des „Masterplans“ für Straßen, Wege und Kanalisation
- Es müssen sichere Straßenübergänge im Bereich des Bahnhofs, auf dem Weg zur Schule sowie über die Bergstraße / Große Straße geschaffen werden.
- Die Fußwege zum Augustinum müssen ertüchtigt und gepflegt werden (Pflasterung des Bürgersteigs an der Landesstraße zum Bahnhof, Grundreinigung des Tunnels samt Reparatur der Treppe).

Warum UWG, wenn ich sonst immer CDU, SPD, FDP, B90/Grüne oder andere Parteien wähle?

Das tun die UWG-Mitglieder bei Kreis-, Landtags- und Bundestagswahlen auch, insofern sind Sie in bester Gesellschaft. Am 6. Mai 2018 wird aber die kommunale Gemeindevertretung von Aumühle gewählt, es geht nicht um Kreis-, Landes- oder Bundespolitik!

Die UWG ist ein Verein und keine Partei. Wir sind nicht abhängig von übergeordneten Parteiprogrammen, -einflüssen und -ambitionen, sondern engagieren uns als Team mit Erfahrung, Kompetenz und Leidenschaft ausschließlich für Aumühle mit Friedrichsruh: Das macht den Unterschied – seit 1955.

Die UWG ist die ideale Alternative für Aumühle, wenn Sie keine der großen Parteien wählen wollen!

Sicherheit ist eines der wichtigsten öffentlichen Güter!

Im Lichte der Entwicklungen der letzten Jahre ist es dank der Appelle aller politischen Lager gelungen, die Polizeistation in Aumühle zu erhalten. Bundesweit sind die Sicherheitsorgane personell verstärkt worden.

Die UWG hat Vertrauen in die gute Arbeit der Polizei. Bewusst beschränken wir uns hier auf die Anregung, wachsam zu sein. Verständigen Sie die Polizei auch schon in Verdachts- oder Zweifelsfällen.

Auf Wunsch veranlassen wir für Aumühler Bürgerinnen und Bürger gerne die Aufnahme in eine WhatsApp-Gruppe, in der sicherheitsrelevante Meldungen und Hinweise für Aumühle schnell und effektiv geteilt werden.

www.uwg-aumuehle.de

Sie erreichen uns per Mail unter info@uwg-aumuehle.de

UWG Unabhängige Wähler-Gemeinschaft Aumühle e.V.
Am Hünengrab 4
21521 Aumühle